

SERIE COMPACT NET

Ref. CO1239

Descripción

BASE

Estructura cromada 4 patas con niveladores
Con brazos, recubiertos en ABS.

ASIENTO

Todo revestido de goma espuma alta densidad y tapizado

TAPIZADO (OPCIONAL)

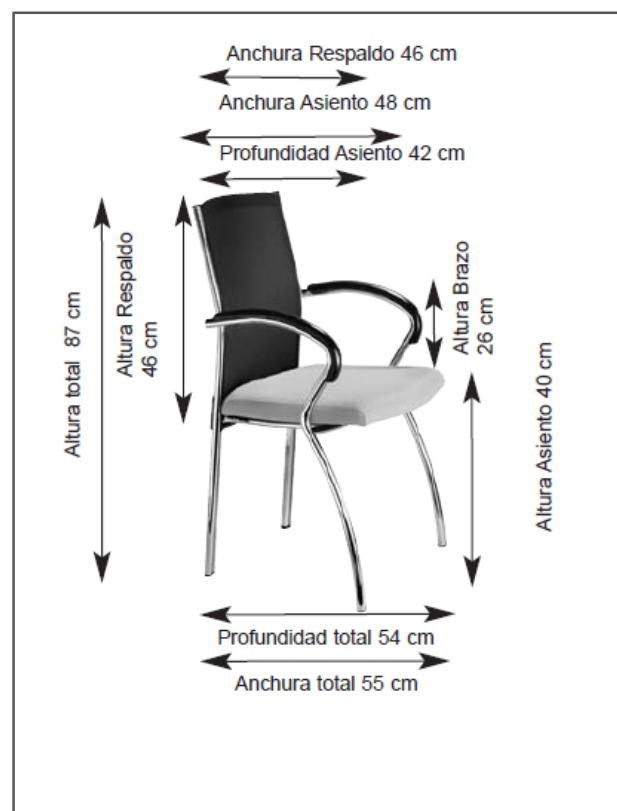
Tapicería M1 IGNÍFUGA (serie LONDRES)

Tela Trevira CS, ignífuga de nivel M1, peso 410 gr., solidez a 5/6 según UNE 40187. Resistencia a la abrasión de 60.00

Tapicería desmontable mediante sistema de clips

RESPALDO

Fabricado en malla negra rematado con perfil en aluminio pulido



IMASOTO

IMASOTO
C/ Puerto Navafria 28
28935 – Móstoles –
Madrid
T +34 91 616 45 00
F +34 91 616 58 09

contract@imasoto.com
info@imasoto.com

ARAN

Composición : 100% polipropileno
Ancho: 135 cm.
Peso: 390 g/ML. Aprox. 5%
Densidad urdimbre: 10.5 hilos x cm²
Densidad trama 10 pasadas x cm.
Solidez a la luz 5/6UNE -40187
Solidez al frote en seco/humedad 4/5 UNE-EN ISO 105-X12 Resistencia a la abrasión 100.000 cilos (BS 5690)
Se recomienda limpieza en seco o espuma seca. Usar aspirador.

SKAY

Composición 85% polipropileno vinílico + 15% poliéster
Ancho 140cm
Peso 430-480 g/ML.
Se recomienda limpiar con paño blanco o esponja humedecido en agua con jabón neutro o espuma seca.

BALI

Composición : 100% polipropileno
Ancho: 140 cm.
Peso: 404 g/ML. Aprox. 5%
Densidad urdimbre: 10.5 hilos x cm²
Densidad trama 10.2 pasadas x cm.
Solidez a la luz 5/6UNE -40187
Solidez al frote en seco/humedad 4/5 UNE-EN ISO 105-X12
Resistencia a la abrasión 40.000 cilos (BS 5690)
Se recomienda limpieza en seco o espuma seca. Usar aspirador.

OFISSAN

Composición : 100% pes
Ancho: 140 cm.
Peso: 270 g/ML. Aprox. 5%
Densidad urdimbre: 3.5 hilos x cm²
Densidad trama 2.6 pasadas x cm.
Solidez a la luz 5/6UNE -105-B02
Solidez al frote/ lavado 4/5 UNE-EN ISO 105-X12
Resistencia a la abrasión 100.000 cilos (ISO 12947-2)

OFISSAN (inifugo)

Composición : 100% pes
Ancho: 140 cm.
Peso: 270 g/ML. Aprox. 5%
Densidad urdimbre: 3.5 hilos x cm²
Densidad trama 2.6 pasadas x cm.
Solidez a la luz 5/6UNE -105-B02
Solidez al frote/ lavado 4/5 UNE-EN ISO 105-X12
Resistencia a la abrasión 100.000 cilos (ISO 12947-2)

TREVIRA CS (inifugo)

Composición : 100%
Ancho: 140 cm.
Peso: 465 g/ML. Aprox. 5%
Solidez a la luz 5/6UNE -105-B02
Solidez al frote/ lavado 3/4 BS 1006 (1990)
Resistencia a la abrasión 50.000 cilos (800g/12Kpa)
Pilling: 4(BS5811:1986) Inflamabilidad: D- (DIN4102-B1)
Se recomienda limpieza en seco o espuma seca. Usar aspirador.

SIMIL PIEL

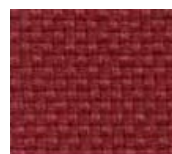
Composición : 20% Algodón 20% poliéster +60 Polim
Ancho: 140 cm.
Peso: 500 g/ML. Aprox. 5%
Se recomienda limpiar con paño blanco o esponja humedecido en agua con jabón neutro o espuma seca.



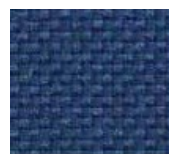
Rojo 350



Azul 230



Granate 933



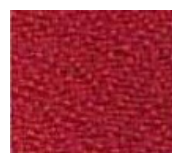
Azul 229



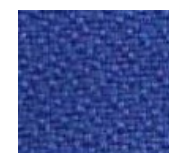
Gris 40



Negro 840



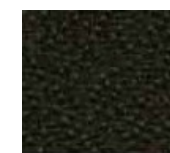
Branate 302



Azul 303



Gris 40



Negro 840



BURDEOS 17



AZUL MARINO



GRIS 92



NEGRO 32



BURDEOS 17



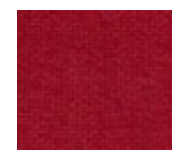
AZUL MARINO



GRIS 92



NEGRO 32



rojo 613



Azul marino 10



amarillo 216



gris Oscuro 1583

