

# SERIE ACUARIO NET

ACUARIO NET Ref. 11662001

## Descripción

### BASE

Base de cinco radios en aluminio pulido  
Ruedas duras (suelos blandos) auto frenadas.

### ASIENTO

Ajuste de la altura del asiento por pistón de gas (42 – 55 cm. )

Suspensión confort

Ajuste profundidad de asiento (4 cm.)

Tapizado

### RESPALDO MEDIO

Ajuste de profundidad del respaldo (4 cm.)

Regulación en altura del respaldo

Malla técnica.

### BRAZOS REGULABLES

Ajuste de altura en varias posiciones (7 cm.)

Ajuste de profundidad (2,5 cm ) de los brazos con almohadilla blanda en PU.

### MECANISMO

Mecanismo Sincron MULTIPOSICIONAL AVANZADO

Ajuste de tensión de la basculación (45 – 110 Kg.)

Bloqueo en cualquier posición.

**TAPIZADO** Ofrecemos una amplia gama de tapizados y colores



# IMASOTO

IMASOTO  
C/ Puerto Navafria 28  
28935 – Móstoles –  
Madrid  
T +34 91 616 45 00  
F +34 91 616 58 09



#### ARAN

Composición : 100% polipropileno  
Ancho: 135 cm.  
Peso: 390 g/ML. Aprox. 5%  
Densidad urdimbre: 10.5 hilos x cm<sup>2</sup>  
Densidad trama 10 pasadas x cm.  
Solidez a la luz 5/6UNE -40187  
Solidez al frote en seco/humedad 4/5 UNE-EN ISO 105-X12 Resistencia a la abrasión 100.000 cilos ( BS 5690)  
Se recomienda limpieza en seco o espuma seca. Usar aspirador.

#### SKAY

Composición 85% polipropileno vinílico + 15% poliéster  
Ancho 140cm  
Peso 430-480 g/ML.  
Se recomienda limpiar con paño blanco o esponja humedecido en agua con jabón neutro o espuma seca.

#### BALI

Composición : 100% polipropileno  
Ancho: 140 cm.  
Peso: 404 g/ML. Aprox. 5%  
Densidad urdimbre: 10.5 hilos x cm<sup>2</sup>  
Densidad trama 10.2 pasadas x cm.  
Solidez a la luz 5/6UNE -40187  
Solidez al frote en seco/humedad 4/5 UNE-EN ISO 105-X12  
Resistencia a la abrasión 40.000 cilos ( BS 5690)  
Se recomienda limpieza en seco o espuma seca. Usar aspirador.

#### OFISSAN

Composición : 100% pes  
Ancho: 140 cm.  
Peso: 270 g/ML. Aprox. 5%  
Densidad urdimbre: 3.5 hilos x cm<sup>2</sup>  
Densidad trama 2.6 pasadas x cm.  
Solidez a la luz 5/6UNE -105-B02  
Solidez al frote/ lavado 4/5 UNE-EN ISO 105-X12  
Resistencia a la abrasión 100.000 cilos (ISO 12947-2)

#### OFISSAN (inifugo)

Composición : 100% pes  
Ancho: 140 cm.  
Peso: 270 g/ML. Aprox. 5%  
Densidad urdimbre: 3.5 hilos x cm<sup>2</sup>  
Densidad trama 2.6 pasadas x cm.  
Solidez a la luz 5/6UNE -105-B02  
Solidez al frote/ lavado 4/5 UNE-EN ISO 105-X12  
Resistencia a la abrasión 100.000 cilos (ISO 12947-2)

#### TREVIRA CS (inifugo)

Composición : 100%  
Ancho: 140 cm.  
Peso: 465 g/ML. Aprox. 5%  
Solidez a la luz 5/6UNE -105-B02  
Solidez al frote/ lavado 3/4 BS 1006 (1990)  
Resistencia a la abrasión 50.000 cilos (800g/12Kpa)  
Pilling: 4( BS5811:1986) Inflamabilidad: D- (DIN4102-B1)  
Se recomienda limpieza en seco o espuma seca. Usar aspirador.

#### SIMIL PIEL

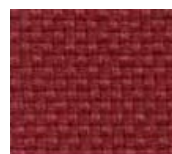
Composición : 20% Algodón 20% poliéster +60 Polim  
Ancho: 140 cm.  
Peso: 500 g/ML. Aprox. 5%  
Se recomienda limpiar con paño blanco o esponja humedecido en agua con jabón neutro o espuma seca.



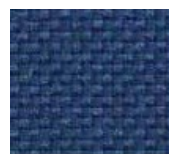
Rojo 350



Azul 230



Granate 933



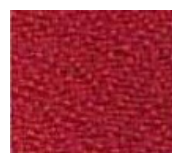
Azul 229



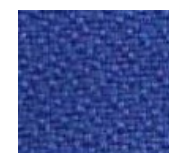
Gris 40



Negro 840



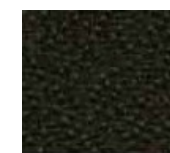
Branate 302



Azul 303



Gris 40



Negro 840



BURDEOS 17



AZUL MARINO



GRIS 92



NEGRO 32



BURDEOS 17



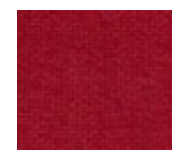
AZUL MARINO



GRIS 92



NEGRO 32



rojo 613



Azul marino 10



amarillo 216



gris Oscuro 1583

