

# SERIE COMPACT MESH

Ref. 11559001

## Descripción

### SERIE COMPACT MESH CO1341/3

De línea actual y con respaldo de malla en varios colores (negro, blanco, azul, gris o rojo), COMPACT-MESH supone un ejemplo de confort y ergonomía.

El mecanismo, de sincronización multiposicional, permite una total libertad de movimientos a la vez que habilita la posibilidad de bloquear la inclinación de asiento y respaldo en cualquier posición.

La silla COMPACT-MESH forma parte de la Serie COMPACT, una completa gama de sillería con la que Imasoto ofrece sólo la calidad de "hecho en Alemania"

### BASE

Base de cinco radios en Aluminio Pulido para rueda de 65 diámetro  
Opcional: ruedas con aro cromado

### ASIENTO

Ajuste de la altura del asiento por pistón de gas (42 – 55 cm.)  
Ajuste profundidad de asiento (4 cm.)  
Tapizado

### RESPALDO MEDIO

Ajuste de profundidad del respaldo (4 cm.)  
Malla.  
Colores: Negro, blanco, azul, gris o rojo

### REGULACION LUMBAR (OPCIONAL)

Regulable en altura y profundidad

### BRAZOS GIRATORIOS

Ajuste de altura en varias posiciones (7 cm.)  
Ajuste de anchura (2,5 cm.) de los brazos y profundidad

### MECANISMO

Mecanismo Sincron MULTIPOSICIONAL AVANZADO  
Ajuste de tensión de la basculación (45 – 110 Kg.)  
Bloqueo MULTIPOSICIONAL.



# IMASOTO

IMASOTO  
C/ Puerto Navarra 28  
28935 – Móstoles –  
Madrid  
T +34 91 616 45 00  
F +34 91 616 58 09

contract@imasoto.com  
info@imasoto.com

#### ARAN

Composición : 100% polipropileno  
Ancho: 135 cm.  
Peso: 390 g/ML. Aprox. 5%  
Densidad urdimbre: 10.5 hilos x cm<sup>2</sup>  
Densidad trama 10 pasadas x cm.  
Solidez a la luz 5/6UNE -40187  
Solidez al frote en seco/humedad 4/5 UNE-EN ISO 105-X12 Resistencia a la abrasión 100.000 cilos ( BS 5690)  
Se recomienda limpieza en seco o espuma seca. Usar aspirador.

#### SKAY

Composición 85% polipropileno vinílico + 15% poliéster  
Ancho 140cm  
Peso 430-480 g/ML.  
Se recomienda limpiar con paño blanco o esponja humedecido en agua con jabón neutro o espuma seca.

#### BALI

Composición : 100% polipropileno  
Ancho: 140 cm.  
Peso: 404 g/ML. Aprox. 5%  
Densidad urdimbre: 10.5 hilos x cm<sup>2</sup>  
Densidad trama 10.2 pasadas x cm.  
Solidez a la luz 5/6UNE -40187  
Solidez al frote en seco/humedad 4/5 UNE-EN ISO 105-X12  
Resistencia a la abrasión 40.000 cilos ( BS 5690)  
Se recomienda limpieza en seco o espuma seca. Usar aspirador.

#### OFISSAN

Composición : 100% pes  
Ancho: 140 cm.  
Peso: 270 g/ML. Aprox. 5%  
Densidad urdimbre: 3.5 hilos x cm<sup>2</sup>  
Densidad trama 2.6 pasadas x cm.  
Solidez a la luz 5/6UNE -105-B02  
Solidez al frote/ lavado 4/5 UNE-EN ISO 105-X12  
Resistencia a la abrasión 100.000 cilos (ISO 12947-2)

#### OFISSAN (inifugo)

Composición : 100% pes  
Ancho: 140 cm.  
Peso: 270 g/ML. Aprox. 5%  
Densidad urdimbre: 3.5 hilos x cm<sup>2</sup>  
Densidad trama 2.6 pasadas x cm.  
Solidez a la luz 5/6UNE -105-B02  
Solidez al frote/ lavado 4/5 UNE-EN ISO 105-X12  
Resistencia a la abrasión 100.000 cilos (ISO 12947-2)

#### TREVIRA CS (inifugo)

Composición : 100%  
Ancho: 140 cm.  
Peso: 465 g/ML. Aprox. 5%  
Solidez a la luz 5/6UNE -105-B02  
Solidez al frote/ lavado 3/4 BS 1006 (1990)  
Resistencia a la abrasión 50.000 cilos (800g/12Kpa)  
Pilling: 4( BS5811:1986) Inflamabilidad: D- (DIN4102-B1)  
Se recomienda limpieza en seco o espuma seca. Usar aspirador.

#### SIMIL PIEL

Composición : 20% Algodón 20% poliéster +60 Polim  
Ancho: 140 cm.  
Peso: 500 g/ML. Aprox. 5%  
Se recomienda limpiar con paño blanco o esponja humedecido en agua con jabón neutro o espuma seca.



Rojo 350



Azul 230



Granate 933



Azul 229



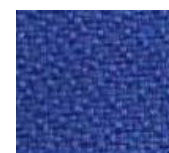
Gris 40



Negro 840



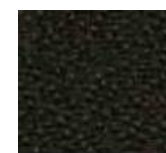
Branate 302



Azul 303



Gris 40



Negro 840



BURDEOS 17



AZUL MARINO



GRIS 92



NEGRO 32



BURDEOS 17



AZUL MARINO



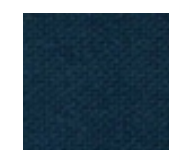
GRIS 92



NEGRO 32



rojo 613



Azul marino 10



amarillo 216



gris Oscuro 1583

