



BASIK

**IMASOTO**

# IMASOTO

Somos sinónimo de pasión por el mobiliario, el diseño y la arquitectura. Desde 1969 es fabricante español líder en mueble técnico para arquitecto; una experiencia creativa forjada durante décadas que se amplía en soluciones para oficina, contract y hogar. Su compromiso con la calidad y la vanguardia otorga a todo su mobiliario de una personalidad arquitectónica inigualable que dota a los espacios de funcionalidad y distinción.

Gracias a su carácter atemporal y universal, IMASOTO participa en las más importantes ferias nacionales e internacionales. Así mismo exporta productos a Europa, América, África y Oriente Medio. Su sede cuenta con más de 10.000m<sup>2</sup> y un personal dedicado plenamente a la fabricación y el diseño.

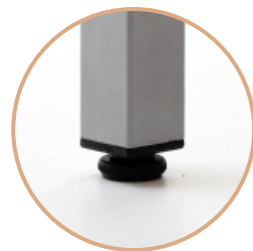




## LA MÁS LIGERA DE SU CATEGORÍA

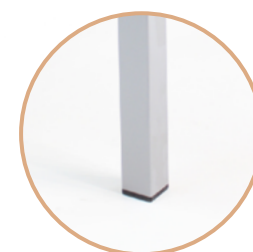
### **Se adapta a todos los espacios**

La serie Basik es la línea más ligera y económica. Con variedad de dimensiones, sus mesas rectas, auxiliares y de ala, permiten múltiples configuraciones, adosables por todos sus lados, para formar diversos espacios de trabajo, tales como zonas de reuniones, aulas de formación, etc...



Pies con niveladores para regulación de desniveles en 25mm

Superficies bilaminadas de 19 mm. Diferentes acabados



Estructura 2 patas registrables de tubo de acero. Montantes de sección cuadrada 40 mm



## ESPECIFICACIONES

Medidas: 1200/1400/1600/1800/2000 x 800 x H740 mm

### Tapa

Fabricados en tablero de 19 mm, formado por aglomerado de una densidad de 660 kg/m<sup>3</sup>, cubierto de bilaminado, con cantos cubiertos de PVC de 2mm de espesor con aristas redondeadas con radio 2mm.

La estructura se realiza mediante tornillos de métrica y las tapas con tornillos rocas de madera.

### Estructura

Travesañor de tubo rectangular de acero de 1º calidad de sección rectangular de 30x30mm y espesor de 2mm. Estructura horizontal perimetral, remetida con respecto a los bordes exteriores del tablero, que permite ser adosable por cualquiera de sus lados para formar superficies mayores.

### Patas

Fabricadas en tubo de acero 1º calidad, de sección cuadrada de 40x40mm y 1,5mm de espesor, con forma de U invertida. Cada extremo inferior de las patas, incorpora una contera roscada de plástico, donde se acoplan los niveladores que permiten la regulación en altura hasta 16mm.

# CALIDAD

Somos una empresa comprometida con el medio ambiente y el apoyo a la sostenibilidad, por ello, tiene implantado el sistema de Aseguramiento de la Calidad que cumple actualmente con las exigencias de la normativa internacional UNE- EN ISO 9001:2015 “Sistemas de Gestión de la Calidad”.

Desde 1999 IMASOTO cuenta con el CERTIFICADO de EMPRESA REGISTRADA otorgado por AENOR (Asociación Española de Normalización y Certificación) para la sede de Móstoles (Madrid), que cubre todas las labores de producción, comercialización y reparación de mobiliario de oficina y dibujo, así como escolar y didáctico.

La preservación del medio ambiente es uno de los principales compromisos de IMASOTO. Desde 2008, la empresa cuenta con la implantación de la norma UNE de ISO 14001:2015, de Sistemas de Gestión Medioambiental.



ACABADOS

Melamina



Arce



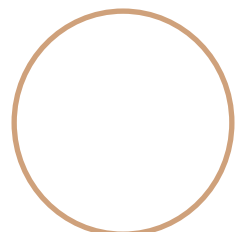
Roble



Wengé



Cerezo



Blanco



Haya oscura



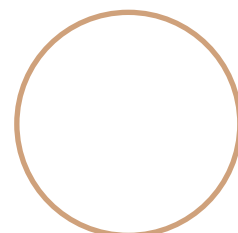
Nogal



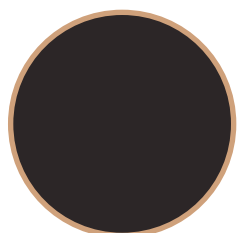
Grafito

ACABADOS

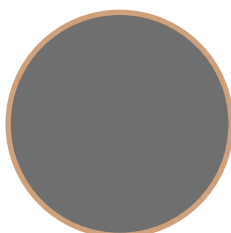
Acabados metálicos



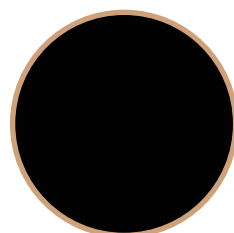
Blanco



Grafito



Gris metálico



Negro



# COMPROMISO

Contamos con varias líneas de actuación en materia de calidad y preservación del medio ambiente. Destacamos las siguientes:

La utilización de materias primas con certificación, que cumplan con las exigencias de calidad y protección del medio ambiente, con el objetivo de garantizar con una compra responsable.

La fabricación de productos teniendo en cuenta el ciclo de vida del artículo, desde el inicio hasta su finalización, considerando todas las posibilidades de reciclado y reutilización de sus materiales.

El diseño y la proyección de productos sostenibles, que aporten valor a la sociedad y sean concebidos de una manera responsable y enfocado en la preservación del medio ambiente.



**IMASOTO®**

Puerto Navafría, 28  
28935 Móstoles, Madrid, SPAIN  
T. +34 91 616 45 00  
[www.imasoto.com](http://www.imasoto.com)