

# IMASOTO

> FICHAS DE PRODUCTOS



Oficina

# MODUS

Faldón laminado de 19 mm de espesor. Forma parte de la estructura.

Superficies en Laminado 30 mm diferentes colores



Estructura tablero laminado de 30 mm y acabdos en canto recto.

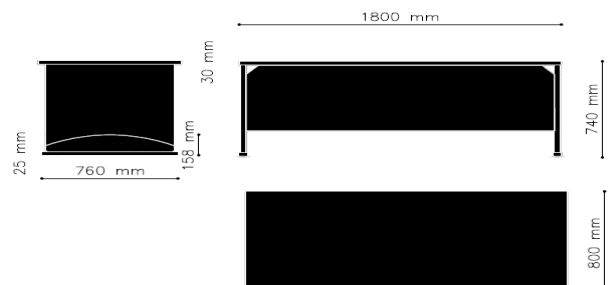
Base metálica con niveladores para regulación de desniveles en 8 mm

## TEXTO PARA PRESCRIPCIÓN:

- **TAPA:** está fabricada en tablero aglomerado de partículas con bajo contenido en formaldehídos de 30mm de espesor, recubierto de laminado.
- **FALDON:** está fabricado en tablero aglomerado de partículas, con bajo contenido en formaldehídos de 19mm de espesor recubierto, ambas caras, de laminado, canteado en PVC de espesor 2mm, aplicado con cola termofusible y aristas redondeadas con radio de 2mm.
- **PATAS PANEL:** fabricado en tablero aglomerado de partículas con bajo contenido en formaldehidos de 30 mm de espesor y 660 Kg/m<sup>3</sup> de densidad, recubierto, ambas caras, de laminado, canteado en PVC de espesor 2 mm aplicado con cola termofusible, aristas redondeadas con radio de 2mm.
- **EMBELLECEDOR** Incluye piezas metálicas decorativas y protectoras contra la humedad, impactos, etc.Z, dispone en su base de niveladores de poliestireno, regulables en altura y antideslizantes.

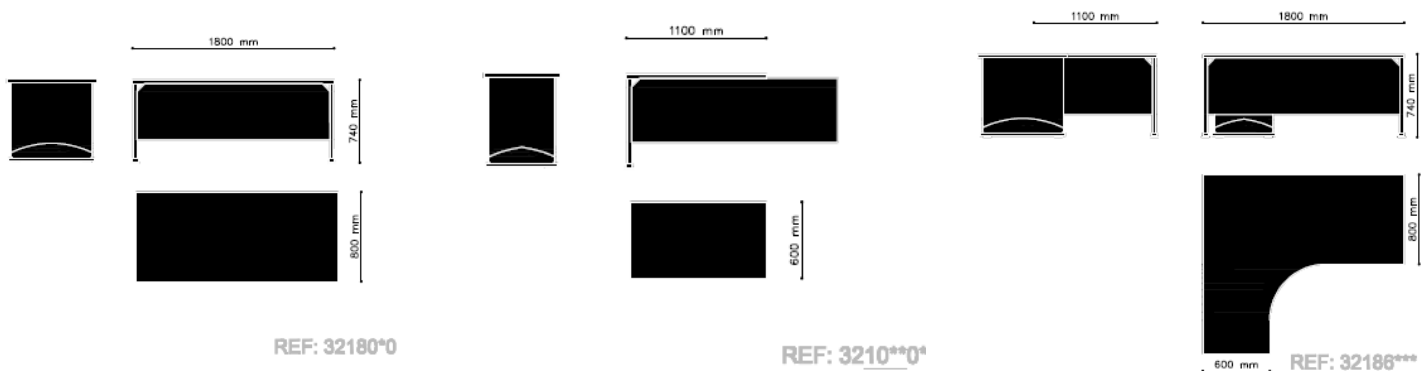
**DIMENSIONES: REF: 32180\*0**

1800/1600/1400/1200/800 x800x740 mm



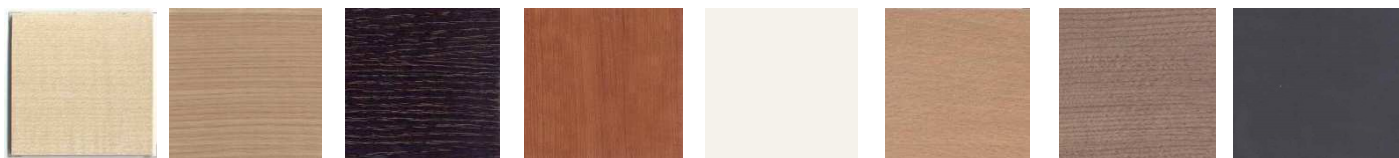
> DESCRIPCIÓN TÉCNICA

## MESAS MODIUS



### ACABADOS TAPAS:

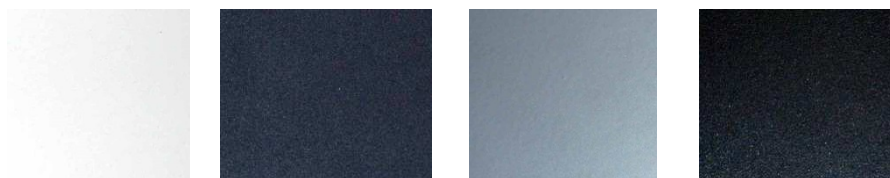
ARCE, ROBLE, WENGÉ, CEREZO, BLANCO, HAYA OSCURA, NOGAL, GRAFITO



### ACABADOS ESTÁNDAR PINTURA:

Colores a Elegir:

BLANCO, GRAFITO, GRIS METALIZADO, NEGRO. (otros colores opcionales)



## > DESCRIPCIÓN TÉCNICA

### CARACTERÍSTICAS TÉCNICAS MÍNIMAS DEL TABLERO AGLOMERADO RECUBIERTO

- LAMINADO
- TOLERANCIA EN ESPESOR (Norma UNE 53433/2 CAPÍTULO 3) Tolerancia +0,3mm
- TOLERANCIA EN LONGITUD Y ANCHURA (Norma UNE 53433/2 CAPÍTULO 3) Tolerancia +5mm.
- RESISTENCIA A LA ABRASIÓN (Norma UNE 53433/2 CAPÍTULO 5) Revoluciones mínimas 100.
- RESISTENCIA AL AGRIETAMIENTO DE LA SUPERFICIE RECUBIERTA (Norma UNE 53433/2 CAPÍTULO 9) Grado no inferior a 3.
- RESISTENCIA AL RAYADO (Norma UNE 53433/2 CAPÍTULO 10) Newtons mínimo 1,5.
- RESISTENCIA AL MANCHADO (Norma UNE 53433/2 CAPÍTULO 11) Grado no inferior a 5.
- RESISTENCIA A LOS CAMBIOS DE COLOR POR EXPOSICIÓN A LA LUZ DE LA LÁMPARA XENÓN (Norma UNE 53433/2) Grado no inferior a 6.
- VARIACIÓN DE DENSIDAD (Norma UNE 53433/2 CAPÍTULO 15) % máximo 10.
- CONTENIDO EN HUMEDAD % Mín. 5 -- % Máx 13
- OTRAS NORMAS DE APLICACIÓN DE LOS TABLEROS
- UNE-EN 309:1994 - Tableros de partículas. Definición y clasificación. (Versión oficial EN 309:1992).
- UNE-EN 310:1994 - Tableros derivados de las maderas. Determinación del módulo de elasticidad en flexión y de la resistencia a la flexión. (Versión oficial EN 310:1993).
- UNE-EN 312-1:1997 - Tableros de partículas. Especificaciones. Parte 1: Especificaciones generales para todos los tipos de tableros.
- UNE-EN 312-1:1997 ERRATUM - Tableros de partículas. Especificaciones. Parte 1: Especificaciones generales para todos los tipos de tableros.

### PINTURA

Pre-tratamiento superficie: desengrase-decapado-mordentado por aspersión en caliente y fosfatado amorfo por aspersión en caliente de alto peso de capa para superficies de hierro y acero (pesos de capa: 0,7 - 1,0 g/m<sup>2</sup>). Lavado interfases mediante agua corriente, secado final. Tratamiento: pintura epoxi termo-endurecido en polvo ecológico (sistema de aplicación: proyección electrostática, peso específico: 1,1 a 1,8 g/cm<sup>3</sup>, brillo 60 %:4 - 95 ISO 2813, adherencia: GT0-GT1 ISO 2409, embutición: 1 10 mm ISO 1520, doblado: 15 - 5 mm ISO 1519, impacto 10 - 70 cm ASTM D2794, niebla salina acética: 250-1000 h. ASTM B-117, polimerización en horno: 200 °C durante 10 minutos, espesor: 30 a 50 μ).

### MATERIALES RECICLADOS Y RECICLABLES

La Política ambiental en nuestros procesos de diseño, producción y comercialización, se basa en la utilización de materiales reciclados en los componentes que no condicionen la operatividad y durabilidad de nuestros productos, limitando el uso de sustancias peligrosas, así como en la máxima optimización de los recursos energéticos utilizados, con la mínima generación de residuos.

El canto de los tableros, el acero y la madera utilizados, son reciclables 100%

Las maderas utilizadas tienen el certificado PEFC de conformidad de la cadena de custodia de productos forestales, cuya copia adjuntamos, así como los certificados de AENOR de Calidad UNE EN ISO 9001 y Medio Ambiente UNE EN ISO 14001.

### NORMATIVA:

- UNE-EN 527-1 UNE-EN 527-2 Y UNE-EN 527-3 Mesas. Medidas Ergonómicas.
- UNE-EN 14073-2:05, UNE-EN 14073-3:05, UNE-EN 14074:05. Armarios y Archivos.
- UNE 11023-2:1992 Armarios. Resistencia Estructural y estabilidad
- UNE 11023-1:1992 Características funcionales y especificaciones. UNE EN 14323 Acabados Superficiales
- UNE-EN 312:2004 Tableros de partículas
- UNE-EN 12727:2001 Mobiliario, Asiento alineados. Resistencia y Durabilidad
- UNE-EN 11022-2:1992 Mesas. Estabilidad y durabilidad.



## Certificado del Sistema de Gestión de la Calidad



ER-0518/1999

AENOR, Asociación Española de Normalización y Certificación, certifica que la organización

### IMASOTO, S.A.

dispone de un sistema de gestión de la calidad conforme con la Norma ISO 9001:2008

para las actividades: El diseño, producción, comercialización y reparación de mobiliario de oficina, dibujo, escolar, didáctico y laboratorio, así como mobiliario de usos múltiples (biblioteca, clínico, hostelero, hogar y cocina).

que se realizan en: PI Nº 6, CL. PUERTO NAVA FRÍA, 28 NAVES 5, 6 Y 7. 28935 - MÓSTOLES (MADRID)

Fecha de primera emisión: 1999-06-08  
 Fecha de última emisión: 2016-11-21  
 Fecha de expiración: 2018-09-14

AENOR Asociación Española de Normalización y Certificación

Avelino BRITO MARQUINA  
 Director General de AENOR

**AENOR** Asociación Española de Normalización y Certificación

Génova, 6. 28004 Madrid, España  
 Tel. 902.102.201 - www.aenor.es



## Certificado del Sistema de Gestión Ambiental



GA-2009/0680

AENOR, Asociación Española de Normalización y Certificación, certifica que la organización

### IMASOTO, S.A.

dispone de un sistema de gestión ambiental conforme con la norma ISO 14001:2004

para las actividades: El diseño, producción, comercialización y reparación de mobiliario de oficina, dibujo, escolar, didáctico y laboratorio, así como mobiliario de usos múltiples (biblioteca, clínico, hostelero, hogar y cocina).

que se realiza/n en: PI Nº 6, CL. PUERTO NAVA FRÍA, 28 NAVES 5, 6 Y 7. 28935 - MÓSTOLES (MADRID)

Fecha de primera emisión: 2009-11-05  
 Fecha de última emisión: 2016-11-10  
 Fecha de expiración: 2018-09-14

AENOR Asociación Española de Normalización y Certificación

Avelino BRITO MARQUINA  
 Director General de AENOR

**AENOR** Asociación Española de Normalización y Certificación

Génova, 6. 28004 Madrid, España  
 Tel. 902.102.201 - www.aenor.es

