

# TABURETE CADET DIBUJO

Ref. 11100006

## Descripción

Taburete tapizado con respaldo bajo ergonómico para proteger zona lumbar. Elevación del asiento por pistón de gas y regulación del respaldo en profundidad y altura mediante pletina y pomos de apriete manual.

**Diseño del asiento:** está confeccionado primero por un envoltorio de ABS inyectado en color negro, interiormente existe un soporte de plancha de madera de haya, formado por láminas de madera de haya prensadas fuertemente con aportación de urea/formol, con formas anatómicas. Pegada a este soporte de madera de haya se incorpora una plancha de goma espuma ignífuga del tipo M-4 de 40Kg/m<sup>3</sup> de densidad, recubierta por el tapizado, igualmente ignífugo, del tipo M-1.

Sistema de regulación de altura del asiento por pistón de gas accionado mediante palanca situada bajo el asiento; asimismo, regulación del respaldo en profundidad y altura mediante pletina y pomos de apriete manual.

### BASE

La base es de tipo araña, con 5 tubos soldados al eje central que se conforman en frío adoptando formas de soporte del conjunto; en su contacto con el suelo, incorporan tapones plásticos que impiden roces y deterioros de moquetas, etc, y ruidos.

La estructura se conforma mediante soldadura, evitando producir ninguna rebaba ni grieta, y cumpliendo las normas DIN 1623 y DIN 2394.

El acabado de la estructura se realiza con pintura epoxídica, previo lavado, fosfatización y pasivado de los perfiles, secando al horno a 200°C durante 10 minutos.

Aro reposapiés de tubo pintado atornillado a la araña.



**IMASOTO**

IMASOTO  
C/ Puerto Navafria 28  
28935 – Móstoles –  
Madrid  
T +34 91 616 45 00  
F +34 91 616 58 09

contract@imasoto.com  
info@imasoto.com

#### ARAN

Composición : 100% polipropileno  
Ancho: 135 cm.  
Peso: 390 g/ML. Aprox. 5%  
Densidad urdimbre: 10.5 hilos x cm<sup>2</sup>  
Densidad trama 10 pasadas x cm.  
Solidez a la luz 5/6UNE -40187  
Solidez al frote en seco/humedad 4/5 UNE-EN ISO 105-X12 Resistencia a la abrasión 100.000 cilos ( BS 5690)  
Se recomienda limpieza en seco o espuma seca. Usar aspirador.

#### SKAY

Composición 85% polipropileno vinílico + 15% poliéster  
Ancho 140cm  
Peso 430-480 g/ML.  
Se recomienda limpiar con paño blanco o esponja humedecido en agua con jabón neutro o espuma seca.

#### BALI

Composición : 100% polipropileno  
Ancho: 140 cm.  
Peso: 404 g/ML. Aprox. 5%  
Densidad urdimbre: 10.5 hilos x cm<sup>2</sup>  
Densidad trama 10.2 pasadas x cm.  
Solidez a la luz 5/6UNE -40187  
Solidez al frote en seco/humedad 4/5 UNE-EN ISO 105-X12  
Resistencia a la abrasión 40.000 cilos ( BS 5690)  
Se recomienda limpieza en seco o espuma seca. Usar aspirador.

#### OFISSAN

Composición : 100% pes  
Ancho: 140 cm.  
Peso: 270 g/ML. Aprox. 5%  
Densidad urdimbre: 3.5 hilos x cm<sup>2</sup>  
Densidad trama 2.6 pasadas x cm.  
Solidez a la luz 5/6UNE -105-B02  
Solidez al frote/ lavado4/5 UNE-EN ISO 105-X12  
Resistencia a la abrasión 100.000 cilos (ISO 12947-2)

#### OFISSAN (inifugo)

Composición : 100% pes  
Ancho: 140 cm.  
Peso: 270 g/ML. Aprox. 5%  
Densidad urdimbre: 3.5 hilos x cm<sup>2</sup>  
Densidad trama 2.6 pasadas x cm.  
Solidez a la luz 5/6UNE -105-B02  
Solidez al frote/ lavado4/5 UNE-EN ISO 105-X12  
Resistencia a la abrasión 100.000 cilos (ISO 12947-2)

#### TREVIRA CS (inifugo)

Composición : 100%  
Ancho: 140 cm.  
Peso: 465 g/ML. Aprox. 5%  
Solidez a la luz 5/6UNE -105-B02  
Solidez al frote/ lavado 3/4 BS 1006 (1990)  
Resistencia a la abrasión 50.000 cilos (800g/12Kpa)  
Pilling: 4( BS5811:1986) Inflamabilidad: D- (DIN4102-B1)  
Se recomienda limpieza en seco o espuma seca. Usar aspirador.

#### SIMIL PIEL

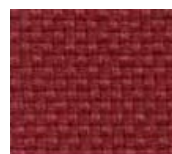
Composición : 20% Algodón 20% poliéster +60 Polim  
Ancho: 140 cm.  
Peso: 500 g/ML. Aprox. 5%  
Se recomienda limpiar con paño blanco o esponja humedecido en agua con jabón neutro o espuma seca.



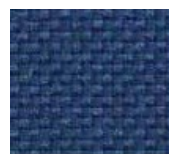
Rojo 350



Azul 230



Granate 933



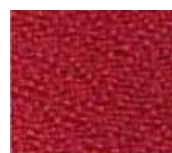
Azul 229



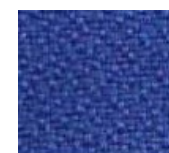
Gris 40



Negro 840



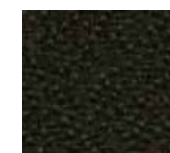
Branate 302



Azul 303



Gris 40



Negro 840



BURDEOS 17



AZUL MARINO



GRIS 92



NEGRO 32



BURDEOS 17



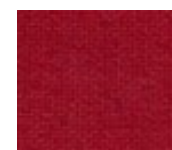
AZUL MARINO



GRIS 92



NEGRO 32



rojo 613



Azul marino 10



amarillo 216



gris Oscuro 1583

