

# SERIE COMPACT PLUS

## Descripción

### BASE

Silla confidente de altísimas prestaciones con una gran ergonomía y confort.

Estructura patín de tubo ovalado con refuerzo de 40x20 acabado cromado pulido. Brazos integrados a la estructura con un apoyo tapizado.

Incluye tapones en plástico anti-deslizantes

### ASIENTO

Ajuste de la anchura del asiento (47 cm.)

Ajuste profundidad de asiento (46 cm.)

### RESPALDO

Ajuste de anchura del respaldo (47 cm.)

Ajuste de altura del respaldo (52 cm.)

Carcasa de asiento y respaldo de una pieza en madera contrachapada. En el respaldo se incluye como refuerzo una nueva lámina de madera.

Todo revestido de goma espuma alta densidad y tapizado.

### TAPIZADO:

Tapizado en tela GRUPO A de composición 100% polipropileno con una solidez a la luz 5/6 según UNE-40187 y una resistencia a la abrasión de 40.000 ciclos.

COLOR A ELEGIR



# IMASOTO

IMASOTO  
C/ Puerto Navafria 28  
28935 – Móstoles –  
Madrid  
T +34 91 616 45 00  
F +34 91 616 58 09

contract@imasoto.com  
info@imasoto.com



#### ARAN

Composición : 100% polipropileno  
Ancho: 135 cm.  
Peso: 390 g/ML. Aprox. 5%  
Densidad urdimbre: 10.5 hilos x cm<sup>2</sup>  
Densidad trama 10 pasadas x cm.  
Solidez a la luz 5/6UNE -40187  
Solidez al frote en seco/humedad 4/5 UNE-EN ISO 105-X12 Resistencia a la abrasión 100.000 cilos ( BS 5690)  
Se recomienda limpieza en seco o espuma seca. Usar aspirador.

#### SKAY

Composición 85% polipropileno vinílico + 15% poliéster  
Ancho 140cm  
Peso 430-480 g/ML.  
Se recomienda limpiar con paño blanco o esponja humedecido en agua con jabón neutro o espuma seca.

#### BALI

Composición : 100% polipropileno  
Ancho: 140 cm.  
Peso: 404 g/ML. Aprox. 5%  
Densidad urdimbre: 10.5 hilos x cm<sup>2</sup>  
Densidad trama 10.2 pasadas x cm.  
Solidez a la luz 5/6UNE -40187  
Solidez al frote en seco/humedad 4/5 UNE-EN ISO 105-X12  
Resistencia a la abrasión 40.000 cilos ( BS 5690)  
Se recomienda limpieza en seco o espuma seca. Usar aspirador.

#### OFISSAN

Composición : 100% pes  
Ancho: 140 cm.  
Peso: 270 g/ML. Aprox. 5%  
Densidad urdimbre: 3.5 hilos x cm<sup>2</sup>  
Densidad trama 2.6 pasadas x cm.  
Solidez a la luz 5/6UNE -105-B02  
Solidez al frote/ lavado4/5 UNE-EN ISO 105-X12  
Resistencia a la abrasión 100.000 cilos (ISO 12947-2)

#### OFISSAN (inifugo)

Composición : 100% pes  
Ancho: 140 cm.  
Peso: 270 g/ML. Aprox. 5%  
Densidad urdimbre: 3.5 hilos x cm<sup>2</sup>  
Densidad trama 2.6 pasadas x cm.  
Solidez a la luz 5/6UNE -105-B02  
Solidez al frote/ lavado4/5 UNE-EN ISO 105-X12  
Resistencia a la abrasión 100.000 cilos (ISO 12947-2)

#### TREVIRA CS (inifugo)

Composición : 100%  
Ancho: 140 cm.  
Peso: 465 g/ML. Aprox. 5%  
Solidez a la luz 5/6UNE -105-B02  
Solidez al frote/ lavado 3/4 BS 1006 (1990)  
Resistencia a la abrasión 50.000 cilos (800g/12Kpa)  
Pilling: 4( BS5811:1986) Inflamabilidad: D- (DIN4102-B1)  
Se recomienda limpieza en seco o espuma seca. Usar aspirador.

#### SIMIL PIEL

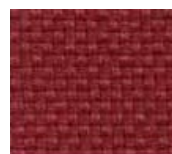
Composición : 20% Algodón 20% poliéster +60 Polim  
Ancho: 140 cm.  
Peso: 500 g/ML. Aprox. 5%  
Se recomienda limpiar con paño blanco o esponja humedecido en agua con jabón neutro o espuma seca.



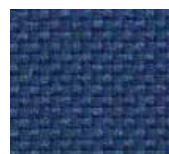
Rojo 350



Azul 230



Granate 933



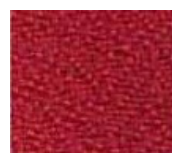
Azul 229



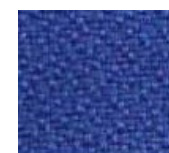
Gris 40



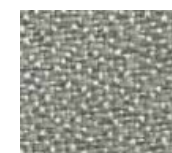
Negro 840



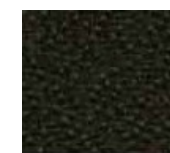
Branate 302



Azul 303



Gris 40



Negro 840



BURDEOS 17



AZUL MARINO



GRIS 92



NEGRO 32



BURDEOS 17



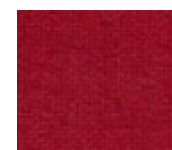
AZUL MARINO



GRIS 92



NEGRO 32



rojo 613



Azul marino 10



amarillo 216



gris Oscuro 1583

